

# A HOMLOKZAT

Épít mérnöki ábrázolás 2008  
2008. november

Dr. H. Baráti Ilona

A stylized, low-poly mountain range silhouette in shades of blue, positioned at the bottom right of the slide.

# A homlokzat meghatározása

- ◆ Általánosan használt értelemben:  
Fn. ÉP/Épületnek szabad térség felé néz , tagolt küls falfelülete.  
Másik meghatározás: az épületnek a terepcsatlakozás felett látható része.
- ◆ Leképezés/ábrázolás szerint: Az épület kontúrján kívül es , azzal oldalanként párhuzamos függ leges síkra képzett ortogonális vetület.  
Rövid meghatározás: az épület oldala, egy irányú vetülete, nézete

# Építészeti fogalom

- ◆ A Pallas Nagy Lexikona szerint: az épületnek utcára, udvarra vagy kertre szolgáló, rendszeren nyílásokkal áttört és építészetileg többé-kevésbé gazdagon kiképzett fala, v. ezen falnak (a tetőzettel egyetemben készült) geometrikus rajza. Egy épületen megkülönböztethetünk: f - H.-ot, mely a f utcára vagy térre nyílik; oldal H.-ot, hátsó H.-ot, udvar- és esetleg kert H.-ot. A H.-ok építészeti kiképzésénél a f elv az, hogy azok lehet leg h en tükrözzék vissza az épület belsejét, v. tolmácsolják annak rendeltetését.

# Homlokzat

- ◆ Homlokzati tervet kell készíteni az építmény valamennyi küls térelhatároló felületér l.
- ◆ A vetítési módot (európai vagy amerikai) a feliratmez ben meg kell adni, vagy a nézési irányt mutató nyilakkal egyértelm en jelezni kell.

európai – bal oldali nézet a nézetr l jobbra

amerikai – bal oldali nézet a nézetr l balra

# A homlokzatok elnevezése

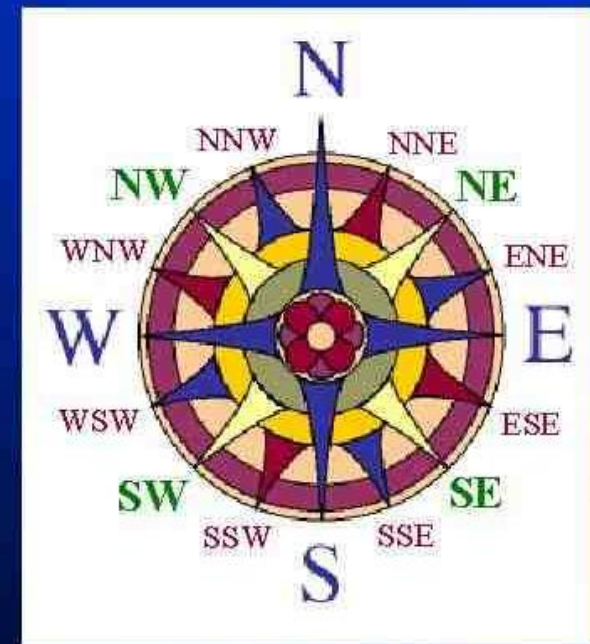
- ◆ A homlokzatok elnevezése az égtájak segítségével történik.



## Égtájak

Észak	North
Kelet	East
Dél	South
Nyugat	West

- ◆ Különleges elnevezés: ötödik homlokzat; pl. a tet , a tet terasz, a tet kert, a zöldtet



# A homlokzat mint tervfajta

- ◆ A homlokzat felszerkesztése az alaprajzok és a metszetek segítségével történik. A terven a terepszint feletti építményrész ábrázolandó nézetvonalakkal. (A terepszint alatti építményrészeket vékony szaggatott vonallal jelölhetjük)
- ◆ Összetett tömeg építmény, épület esetén a metszettel közös terven is megjelenhet egy-egy homlokzati egység.

# Homlokzati terv



# Homlokzati terv





# A homlokzat felszerkesztése

◆ Vízsintes adatok

◆ Magassági adatok



◆ az alaprajzokról

◆ a metszetekről

# Adatközlés a homlokzati terven

- ◆ Magassági adatok: csatlakozó véglegesen rendezett terepszint, járdaszint, kivétítve az egyes padlószinteké, párkány- és gerincmagasság, tet felépítmény, légkivezeté k szintje
- ◆ A metszeten meg nem határozott homlokzati, függ leges irányú távolságok méretei, és az épületmagasságot meghatározó méretek
- ◆ Homlokzati felületképzések meghatározása, anyaga, színe

# Az épület „arcát” befolyásoló tényezők

- ◆ Az építészeti tömeg, forma
- ◆ Az épület és a környezet viszonya, összhangja
- ◆ Anyaghasználat

# A homlokzati megjelenést formáló elemek

- ◆ Falfelületek
- ◆ Nyílászárók és tartozékaik
- ◆ Árnyékolók, árnyékolóberendezések
- ◆ Lépcsők
- ◆ Erkélyek, teraszok
- ◆ Mellvédek, korlátok
- ◆ Tetőidom, tetőhéjalás
- ◆ Kémények, szellőzők
- ◆ Telepített növényzet

# Falfelületek



FOTÓ: CONFINDUSTRIA CERAMICA (ITALY) 2006

# Falfelületek



FOTÓ: CONFINDUSTRIA CERAMICA (ITALY) 2006

# Falfelületek



FOTÓ: CONFINDUSTRIA CERAMICA (ITALY) 2006

# Falfelületek





# Falfelületek



# Falfelületek (?)







# Nyílászárók és tartozékaik





# Nyílászárók és tartozékaik



# Nyílászárók és tartozékaik





# Nyílászárók és tartozékaik

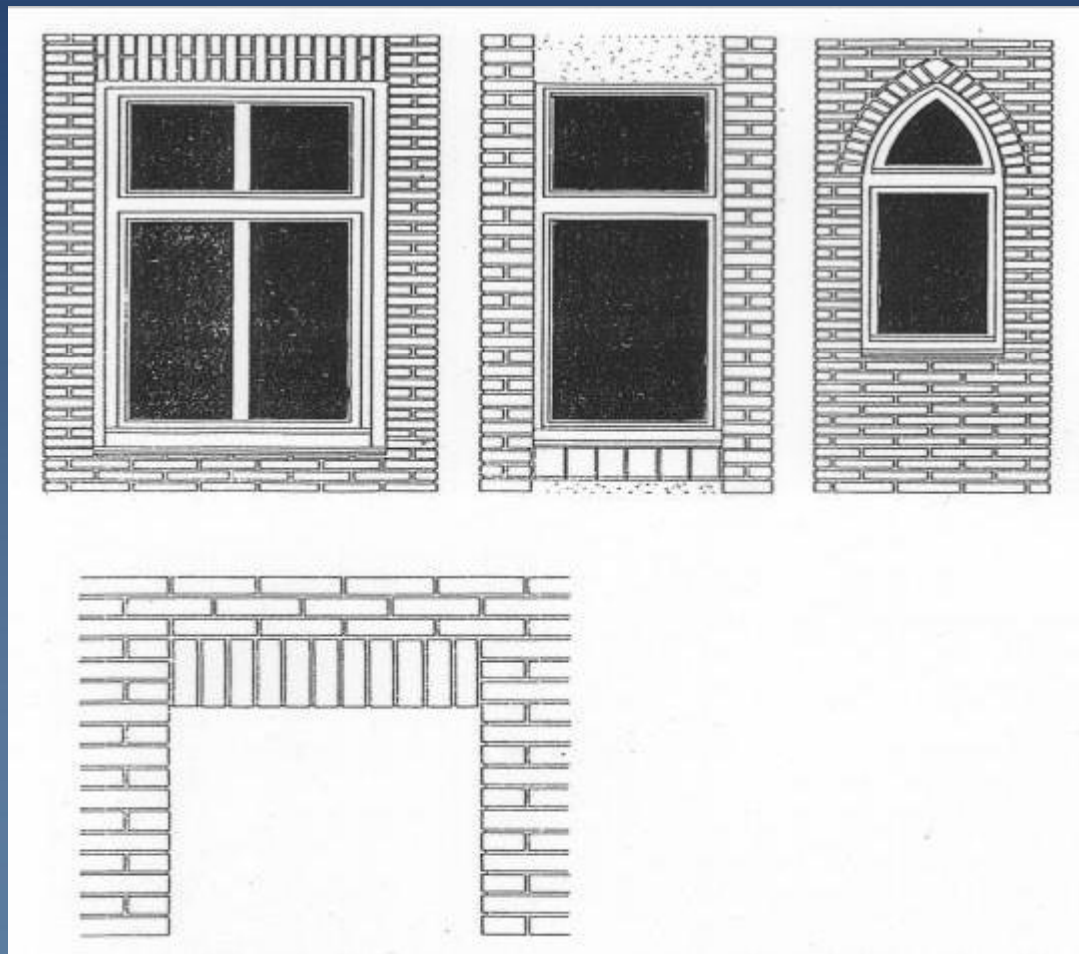


# Nyílászárók és tartozékaik



FOTÓ: CONFINDUSTRIA CERAMICA (ITALY) 2006

# Nyílászárók a terveken



# Árnyékolók



FOTÓ: CONFINDUSTRIA CERAMICA (ITALY) 2006

# Árnyékolók



FOTÓ: CONFINDUSTRIA CERAMICA (ITALY) 2006

# Árnyékolóberendezések



FOTÓ: CONFINDUSTRIA CERAMICA (ITALY) 2006

# Árnyékolóberendezések



FOTÓ: CONFINDUSTRIA CERAMICA (ITALY) 2006

# Árnyékolóberendezések



FOTÓ: CONFINDUSTRIA CERAMICA (ITALY) 2006



# Lépcső k



FOTÓ: CONFINDUSTRIA CERAMICA (ITALY) 2006

# Lépcső



FOTÓ: CONFINDUSTRIA CERAMICA (ITALY) 2006

# Lépcső k



# Lépcső



# Erkélyek, teraszok



FOTÓ: CONFINDUSTRIA CERAMICA (ITALY) 2006

# Erkélyek, teraszok



FOTÓ: CONFINDUSTRIA CERAMICA (ITALY) 2006

# Mellvédek, korlátok



# Melvédek, korlátok





# Mellvédek, korlátok



# Mellvédek, korlátok



# Mellvédek és korlátok



# Tet idom, tet héjalás (terven)



# Tet idom, tet héjalás (és a valóságban)



# Tet idom, tet héjalás (és a valóságban)



# Tet idom, tet héjalás (és a valóságban)



# Tet idom, tet héjalás (és a valóságban)





# Tet idom, tet héjalás



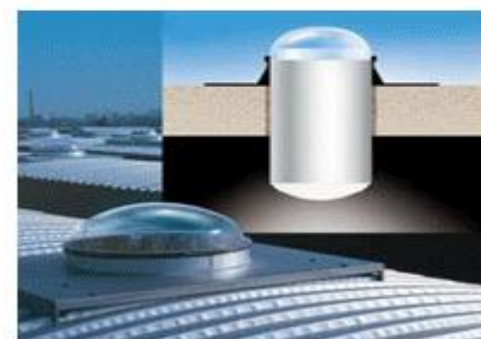
# Tet idom, tet héjalás



# Tet idom, tet héjalás



# Bevilágítók a tetőn



# ÖSSZETETT TET I DOM



# ÖSSZETETT TET I DOM



# A város tetői felülről



Egyszer tet idom, egyszer tet héjalás





# Kémények, szellőzők



# Kémények, szellőzők



# Kémények, szellőzők



# Kémények, szellőzések



# Telepített növényzet



FOTÓ: CONFINDUSTRIA CERAMICA (ITALY) 2006

# Telepített növényzet



# Telepített növényzet

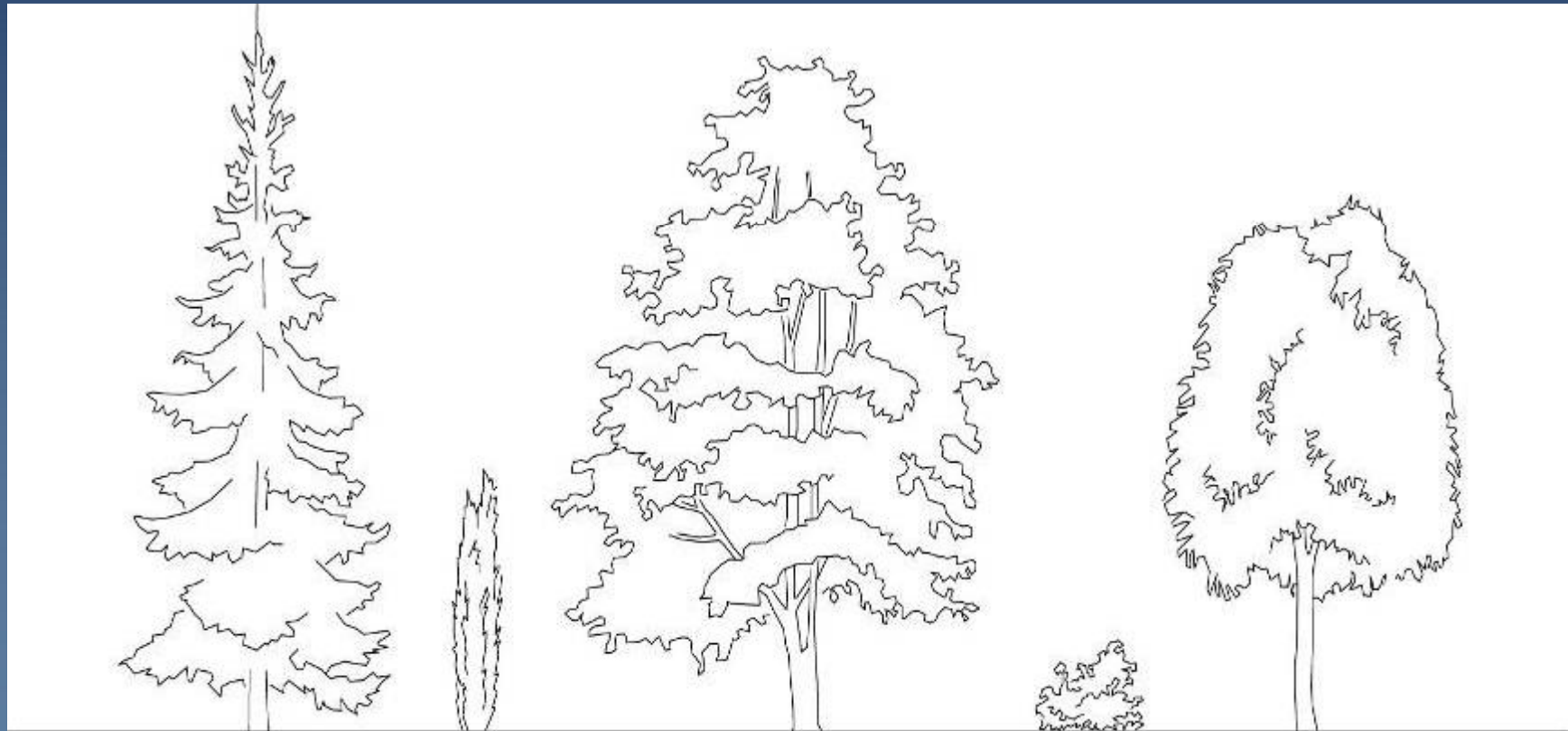


# Telepített növényzet





# Telepített növényzet



# Anyagok a homlokzaton



# Anyagok a homlokzaton



# Anyagok a homlokzaton



# Anyagok a homlokzaton



# Anyagok a homlokzaton



# Anyagok a homlokzaton



# Anyagok a homlokzaton





# Anyagok a homlokzaton



# Anyagok a homlokzaton



FOTÓ: CONFINDUSTRIA CERAMICA (ITALY) 2006

# Anyagok a homlokzaton



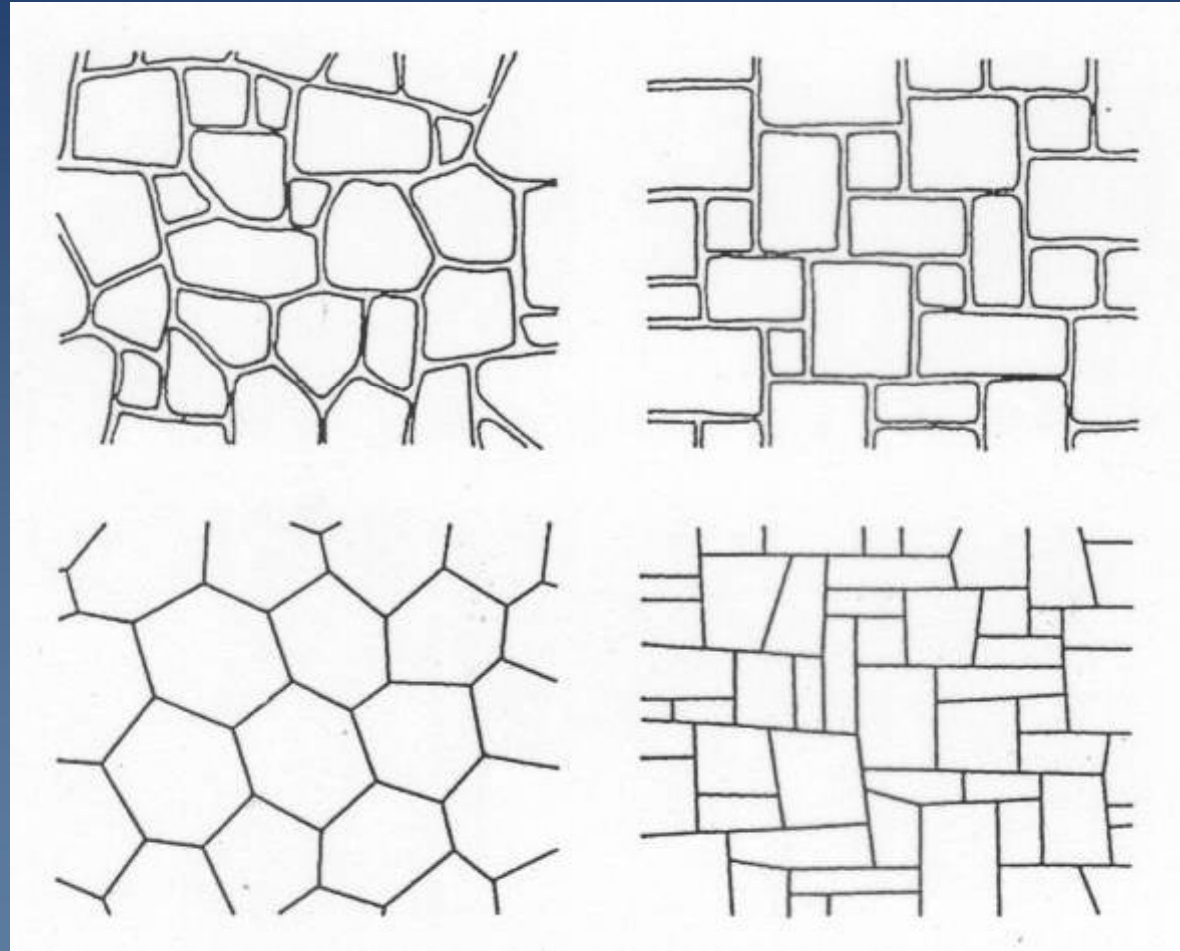
# Anyagok a homlokzaton



# Anyagok a homlokzaton



# Anyagok a homlokzaton



# Színek a homlokzaton



FOTÓ: CONFINDUSTRIA CERAMICA (ITALY) 2006

# Színek a homlokzaton



FOTÓ: CONFINDUSTRIA CERAMICA (ITALY) 2006



# Színek a homlokzaton



# Színek a homlokzaton



# Színek a homlokzaton



# Színek a homlokzaton



# Színek a homlokzaton



# A felmérési terv



# A felmérési terv

Felmérési terv készülhet:

- Felújítás el t t
  - Átéépítés el t t
  - Értékesítés el t t (értékbecslés, bérleti díj meghatározása)
  - Bontás el t t
- 
- ◆ A felmérési terv vízszintes és függ leges felmérést is tartalmaz.
  - ◆ A felmérés kézi mér szalaggal és/vagy mér m szerekkel történhet.

# A felmérési terv

- ◆ Szabadkézi vázlat → manuálé
- ◆ Sorbamérés → rögzített 0-pont
- ◆ Ellenőrző mérések → átlók mérése

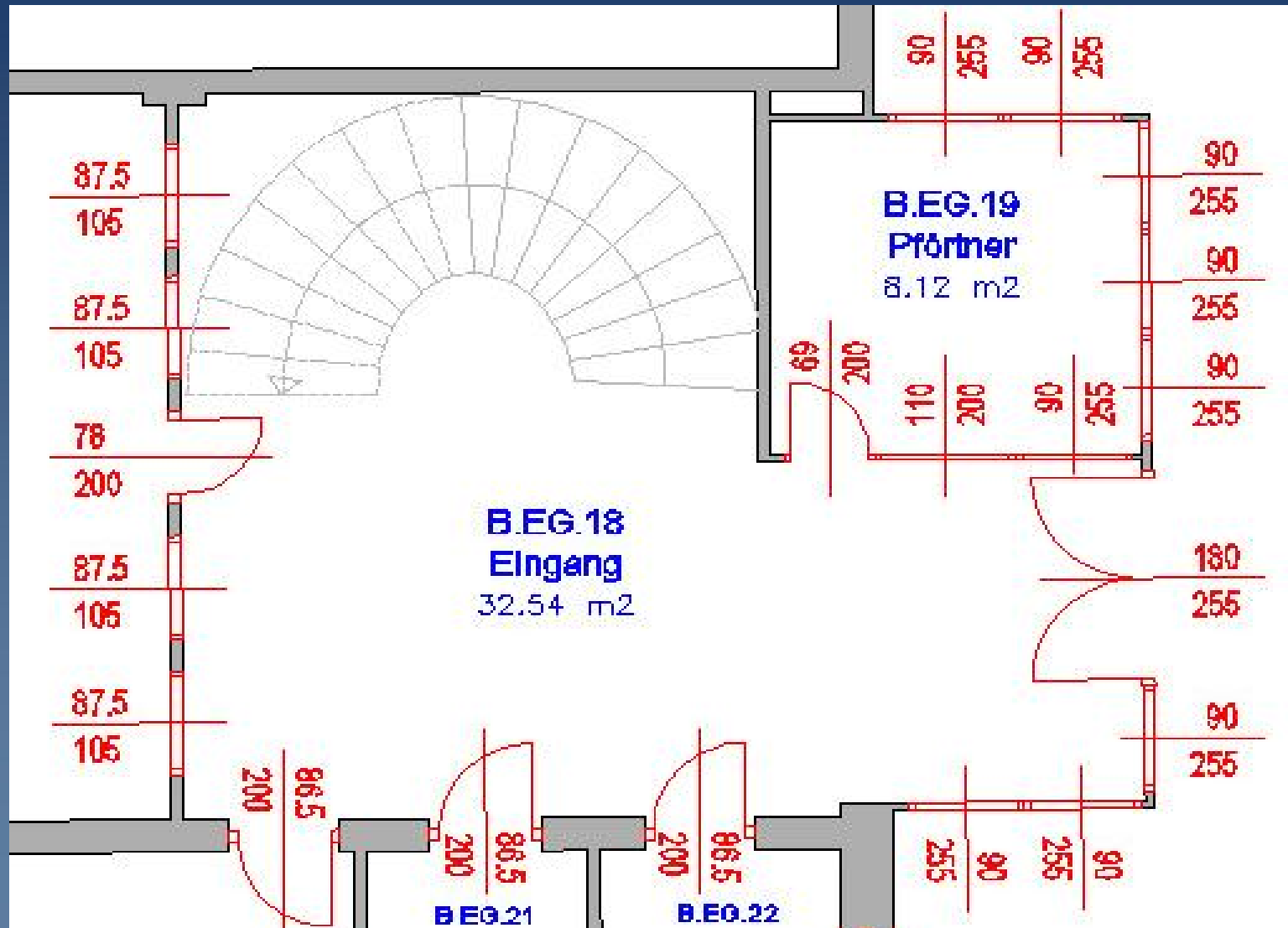


# M szeres felmérés



SZOKOLAI ÉS PARTNER  
MÉRÉSTECHNIKAI KFT.

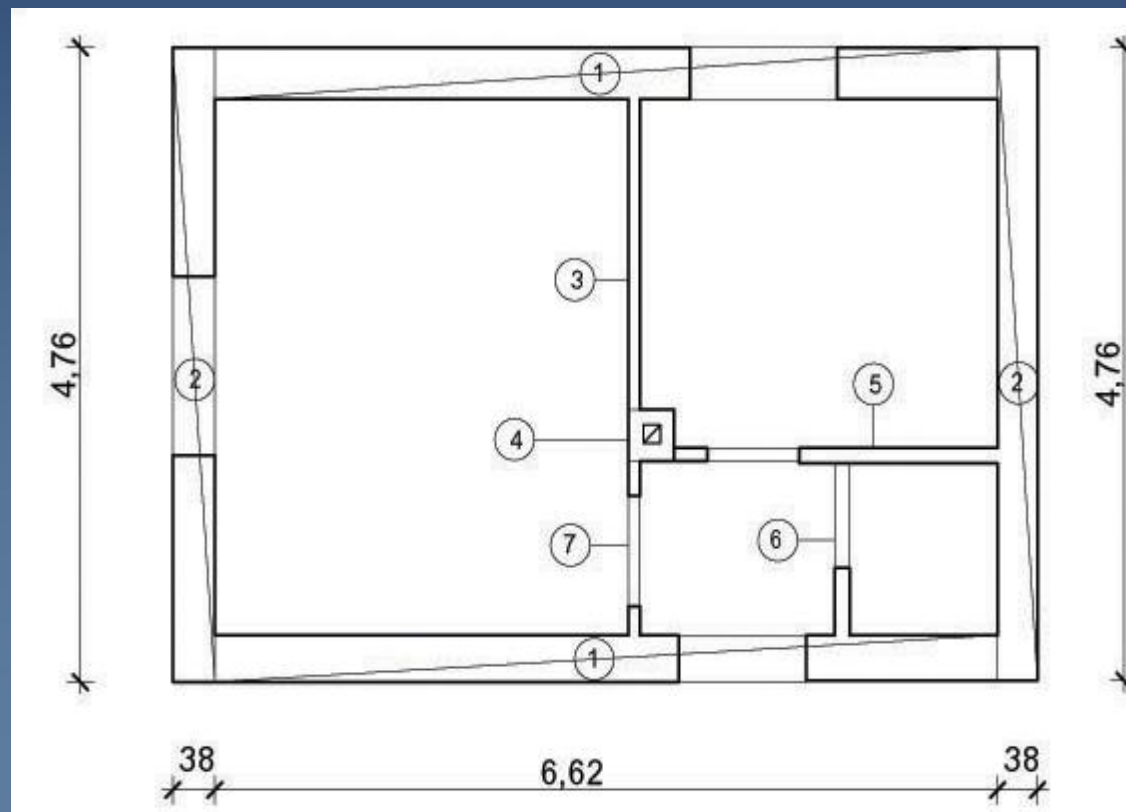
# Felmérési rajz mérés közben





# Az idomterv

- ◆ Alaprajzi adatok és magassági adatok feldolgozása



Köszönöm a figyelmet!