



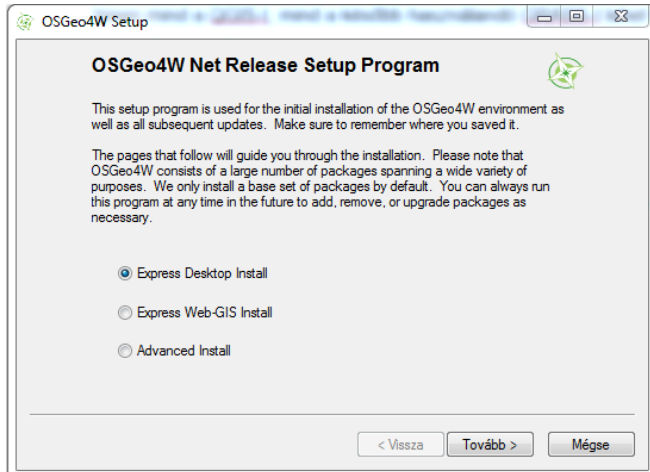
QGIS bevezetés – megjelenítések

(verzió: QGIS 2.18.4 – Las Palmas)

1 TELEPÍTÉS

OsGeo4w oldalról letöltés: <https://trac.osgeo.org/osgeo4w/>

Innen mind a QGIS-t, mind a később használandó GRASS-t lehet telepíteni.



➔ Express Desktop Install

Későbbi frissítéshez: Advanced Install

Lásd még: www.qgis.org csak a QGIS telepítéséhez

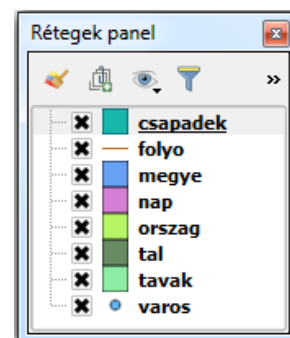
2 ADATOK LETÖLTÉSE

www.agt.bme.hu/~piri/mo.zip

3 RÉTEGEK HOZZÁADÁSA



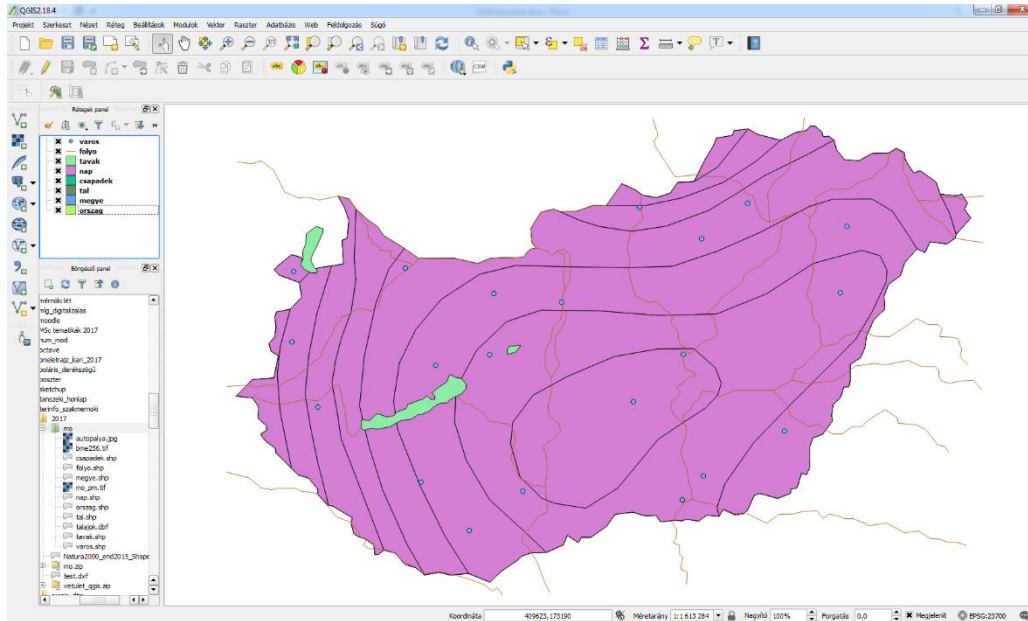
Vektor rétegek hozzáadása (shape fájlok): csapadék, folyó, megye, nap, ország, tal, tavak, varos





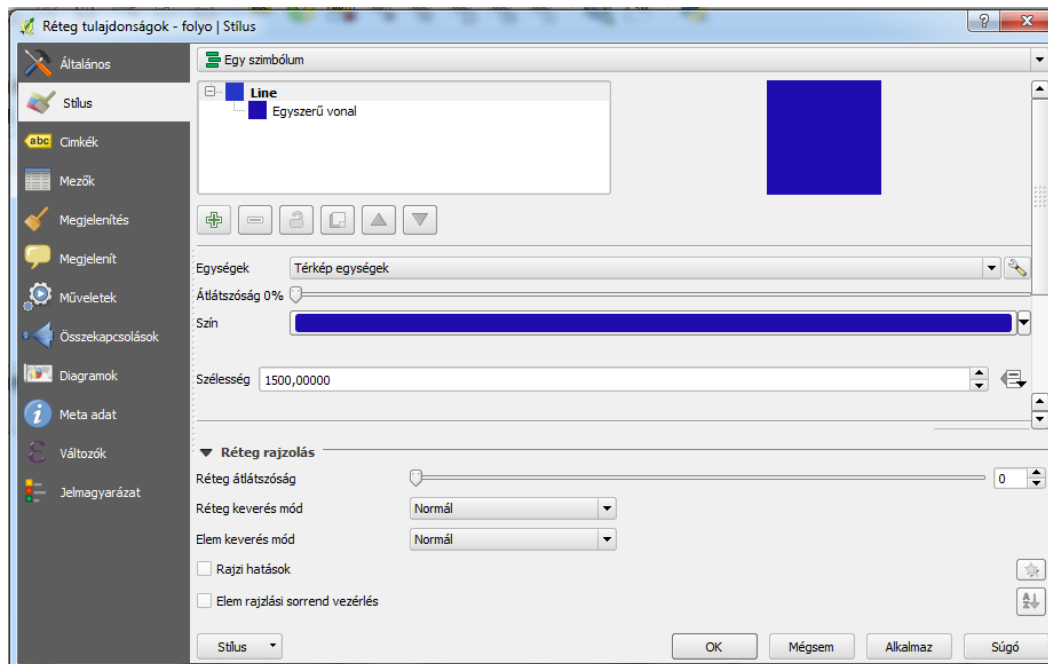
4 VETÜLET, RÉTEGSORREND

- Projekt/Projekt tulajdonságok/vetület -> HD72/EOV (EPSG: 23700)
- Rétegek sorrendje: varos, folyo, tavak, nap, csapadek, tal, megye, orszag



5 FOLYÓK, TAVAK MEGJELENÍTÉSÉNEK ÁLLÍTÁSA

- Folyók vastag, kék színnel, léptékkal változó vonalvastagság: jobb gomb/Tulajdonságok (egy szimbólum, szín: kék, térkép egységek: 1500)



- Tavak kék színnel hasonlóan



6 VÁROSOK

Jobb gomb/Attribútum tábla megnyitása (Ha hibásak az ékezetek:
Tulajdonságok/Általános/Karakter kódolás/system vagy UTF8)

	NEV	LAKO
1	Sopron	61000
2	Győr	130000
3	Szombathely	82000
4	Zalaegerszeg	62000
5	Pécs	161000
6	Székszárd	36000
7	Veszprém	62000
8	Tatabánya	73000
9	Székesfehérvár	105000
10	Budapest	1734000
11	Kecskemét	108000
12	Salgótarján	46000
13	Szolnok	78000
14	Szeged	166000
15	Hódmezővásárhely	47000

Stílus beállítások: Növekvő, oszlop: LAKO, szimbólum színe: piros, módszer: size, térkép egységek: 2000-8000 (léptékkel változik így a méret is), osztályok száma: 3, osztályozási mód: természetes törések

Rétég tulajdonságok - varos | Stílus

Általános

Stílus

Cimkék

Mezők

Megjelenítés

Megjelenít

Műveletek

Osszekapcsolások

Diagramok

Meta adat

Változók

Jelmagyarázat

Növekvő

Oszlop: 123 LAKO

Szimbólum: Módosít...

Jelmagyarázat formátum: %1 - %2 Precision 0 Levág

Módszer: Size

Size from: 2000,000000 Térkép egységek

-ig: 8000,000000

Osztályok

Szimbólum	Értékek	Jelmagyarázat
■	36000.00 - 82000.00	36000 - 82000
■	82000.00 - 208000.00	82000 - 208000
■	208000.00 - 1734000.00	208000 - 1734000

Mód: Természetes törések (Jenks) Osztályok: 3

Osztályoz

Mindent töröl

Haladó

Link class boundaries

Rétég rajzolás

Rétég átlátszóság: 0

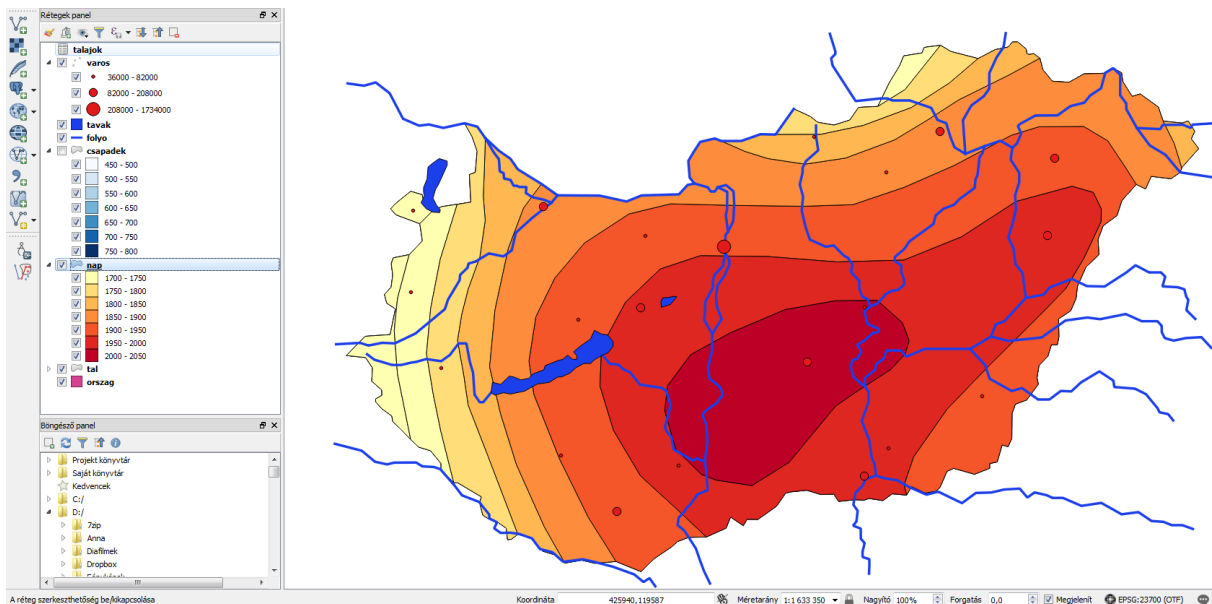
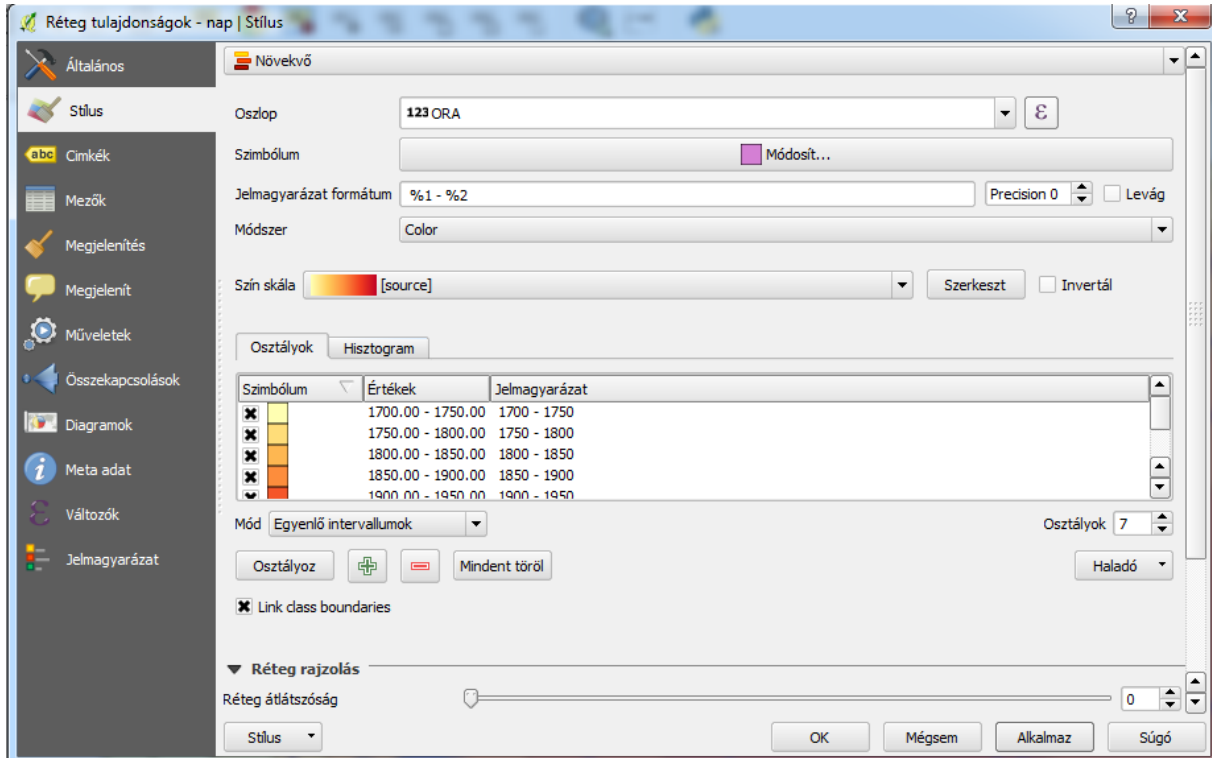
Stílus

OK Mégsem Alkalmaz Súgó



7 NAPSÜTÉSES ÓRÁK SZÁMA

Stílus beállítások: Növekvő, oszlop: ORA, módszer: color, szín skála: YIOrRd (sárga-narancs-piros), osztályok száma: 7, osztályozási mód: egyenlő intervallumok

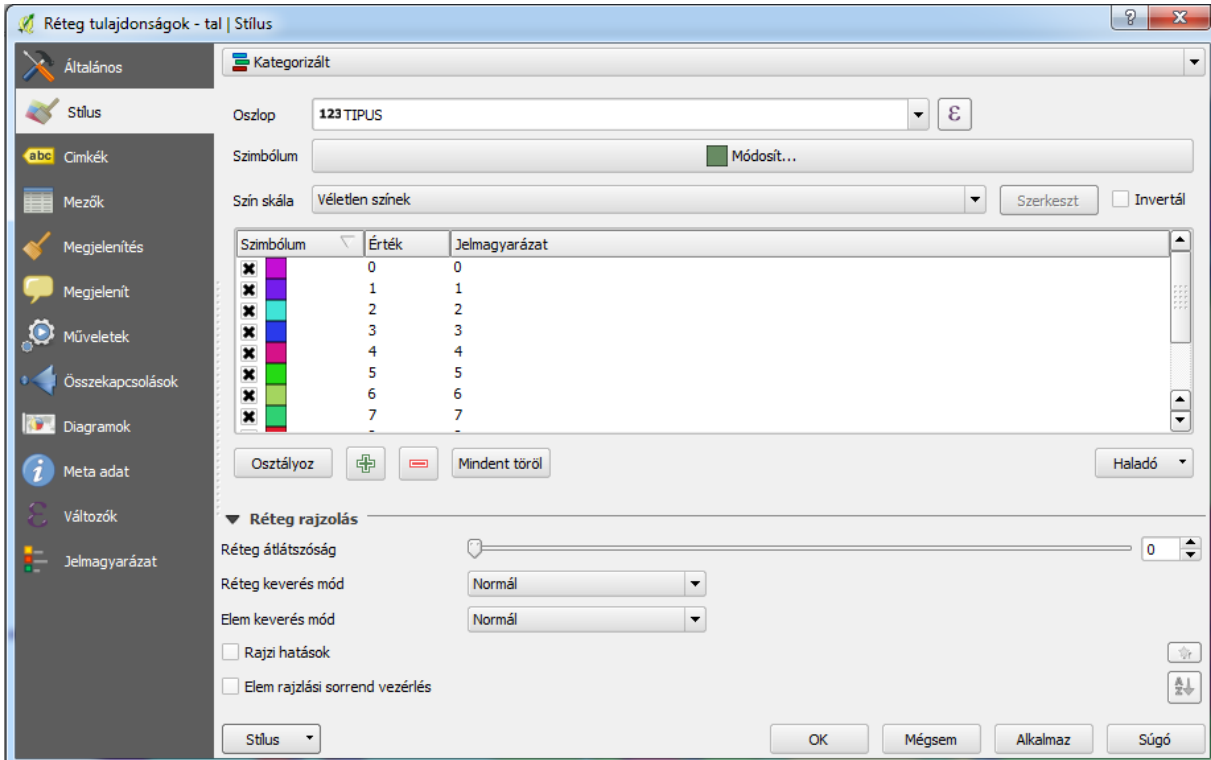


Csapadék hasonlóan csak kék színekkel.



8 TALAJTÍPUSOK

Stílus beállítások: Kategorizált, oszlop: TIPUS, szín skála: véletlen színek -> Oszályoz



Rendeljünk hozzá egy táblázatot a talajtípusok neveivel!

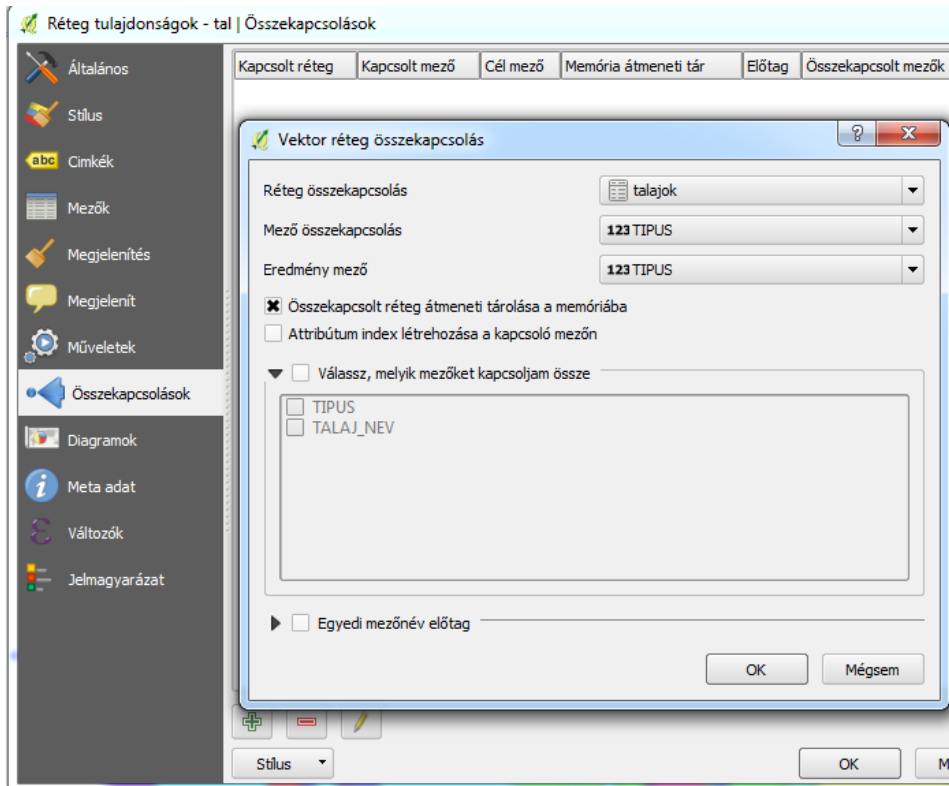
Vektor réteg hozzáadása/talajok.dbf, Attribútum tábla megnyitása:

	TIPUS	TALAJ_NEV
1	0	víz
2	1	fakó erdő
3	2	barna erdő
4	3	rozsdabarna erdő
5	4	réti
6	5	fekete mezőségi
7	6	mésztelen szikes
8	7	meszes szódás-szikes
9	8	láp
10	9	öntés
11	10	homok



tal.shp -> jobb gomb -> Tulajdonságok/Összekapcsolások: +

Réteg összekapcsolás: talajok.dbf, mező összekapcsolás: Tipus, Eredmény mező:
Tipus



Attribútum tábla megnyitása utána:

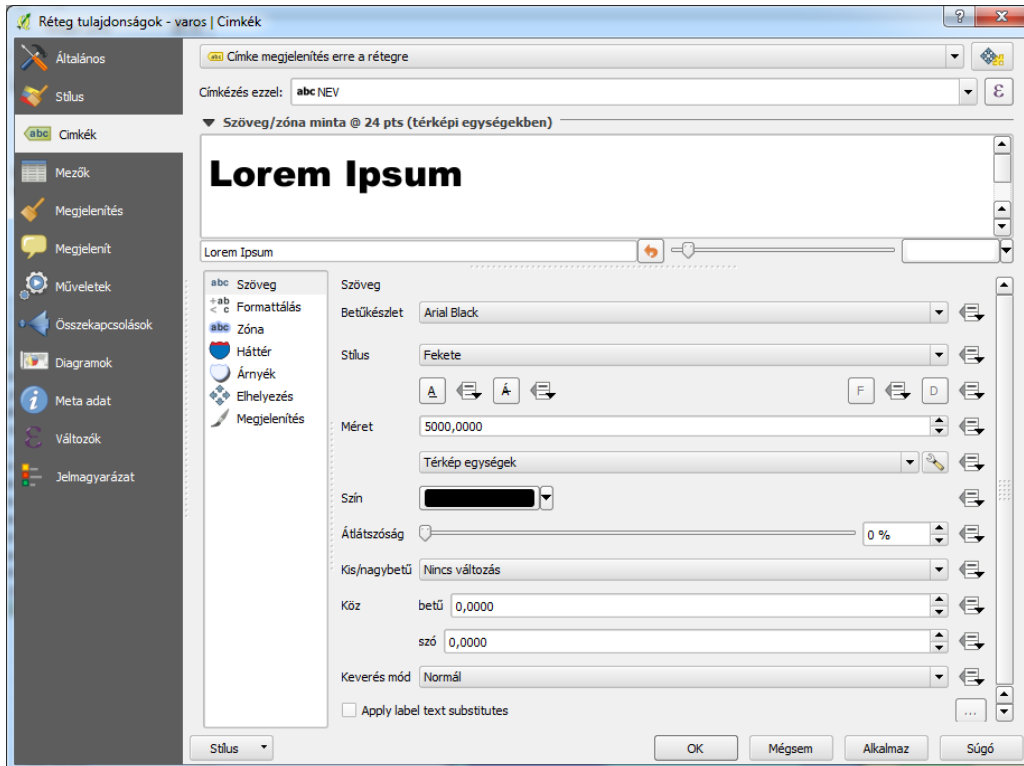
	TIPUS	tipus_nev	talajok_TALAJ_NEV
25	1	fako erdo	fakó erdő
26	4	reti	réti
27	5	fekete mezosegi	fekete mezőségi
28	2	barna erdo	barna erdő
29	4	reti	réti
30	5	fekete mezosegi	fekete mezőségi
31	0	viz	víz
32	2	barna erdo	barna erdő
33	8	lap	láp
34	3	rozsdabarna erdo	rozsdabarna erdő
35	5	fekete mezosegi	fekete mezőségi
36	4	reti	réti



9 CÍMKÉK, TÉRKÉP TIPPEK

Feliratozzuk a városokat, és állítsunk be térkép tippeket a lakosság számára vonatkozóan! varos.shp -> jobb gomb -> Tulajdonságok

- Címkék: Címke megjelenítés erre a rétegre: NEV, Szöveg: Arial Black, Térkép egységek: 5000
- Megjelenít (térkép tippek): Mező: LAKO



Utána a felső eszköztárban: Térkép tippek mutatása:

